

FICHE TECHNIQUE PRODUIT

Période de validité de l'engagement
 Du 01/07/2021 Au 31/12/2021

Site de production **POSOCO - CHAPITRE CARCASSONNE** Granulat **2/5.6 CL Quartz Blanc**
 Nature pétrographique **Quartz Blanc** Elaboration **Naturel**

Partie normative

Valeurs spécifiées sur lesquelles le fournisseur s'engage

Classe granulaire **2** **5.6** Norme **NF P18-545 - Article 10 - Code a**

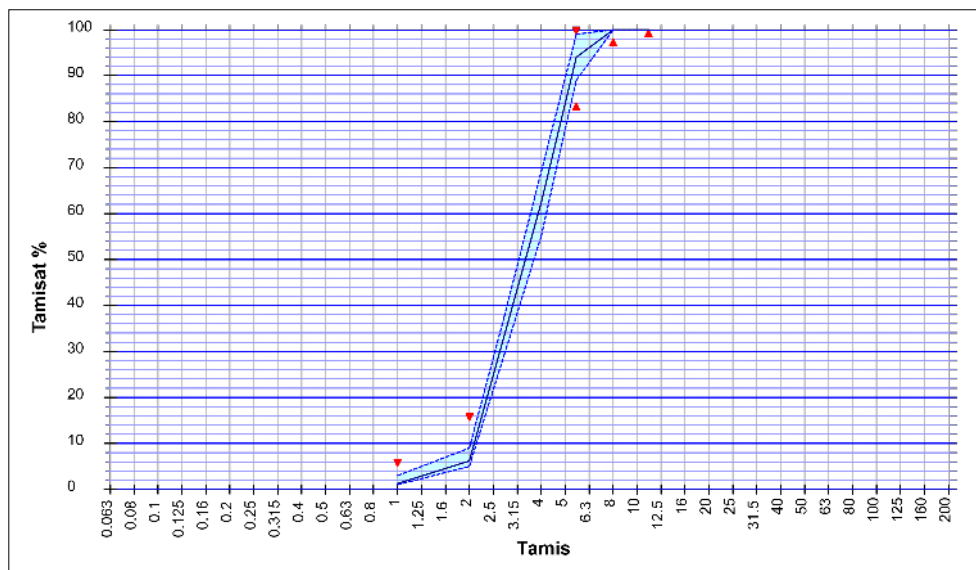
| | d/2 1 | d 2 | D/2 2.8 | D/1.4 4 | D 5.6 | 1.4 D 8 | 2 D 11.2 | f (%) | FI (%) |
|---------|----------|--------|------------|------------|----------|------------|-------------|----------|-----------|
| Vss + u | 6 | 20 | | | 100 | | | 1.5 | 24 |
| Vss | 5 | 15 | | | 99 | | | 1.5 | 20 |
| Vsi | | | | | 84 | 98 | 100 | | |
| Vsi - u | | | | | 79 | 97 | 100 | | |
| sf Max | | | | | | | | | |

Partie informative

Résultat des essais de fabrication : à partir du 05/07/2020

Résultat des autres essais : Tous les dates

| | d/2 1 | d 2 | D/2 2.8 | D/1.4 4 | D 5.6 | 1.4 D 8 | 2 D 11.2 | f (%) | FI (%) |
|--------------|----------|--------|------------|------------|----------|------------|-------------|----------|-----------|
| Nbr. val | 6 | 6 | 6 | 6 | 6 | 6 | 6 | 6 | 1 |
| Maxi | 3.0 | 9.0 | 37.6 | 69.0 | 99.0 | 100.0 | 100.0 | 1.0 | 13.0 |
| XF + 1.25 sf | 2.3 | 8.0 | 37.3 | 69.1 | 100.0 | 100.0 | 100.0 | 0.8 | 13.0 |
| XF | 1.3 | 6.2 | 33.4 | 62.3 | 94.0 | 100.0 | 100.0 | 0.4 | 13.0 |
| XF - 1.25 sf | 0.3 | 4.4 | 29.5 | 55.5 | 88.0 | 100.0 | 100.0 | -0.0 | 13.0 |
| Mini | 1.0 | 5.0 | 29.3 | 55.0 | 89.0 | 100.0 | 100.0 | 0.1 | 13.0 |
| sf | 0.82 | 1.47 | 3.13 | 5.43 | 4.82 | 0.00 | 0.00 | 0.33 | 0.00 |



Essai(s) complémentaire(s)

19/12/2019 - WA24 NF EN 1097-6+A1 : 0.700 %
 19/12/2019 - PSV NF EN 1097-8 : 51.0
 19/12/2019 - LA NF EN 1097-2 : 21.0
 19/12/2019 - Prd NF EN 1097-6 +A1 : 2.63
 Mg/m³
 19/12/2019 - MDE NF EN 1097-1 : 6.0
 06/05/2021 - W NF EN 933-1 : 3.7 %

Date : 05/07/2021

M. BARREIROS David
 Responsable Qualité

