

FICHE TECHNIQUE PRODUIT

Période de validité de l'engagement
 Du 01/01/2022 Au 30/06/2022

Site de production **POSOCO - CHAPITRE CARCASSONNE** Granulat **2/5.6 CL Quartz Blanc**
 Nature pétrographique **Quartz Blanc** Elaboration **Naturel**

Partie normative

Valeurs spécifiées sur lesquelles le fournisseur s'engage

Classe granulaire **2** **5.6** Norme **NF P18-545 - Article 10 - Code a**

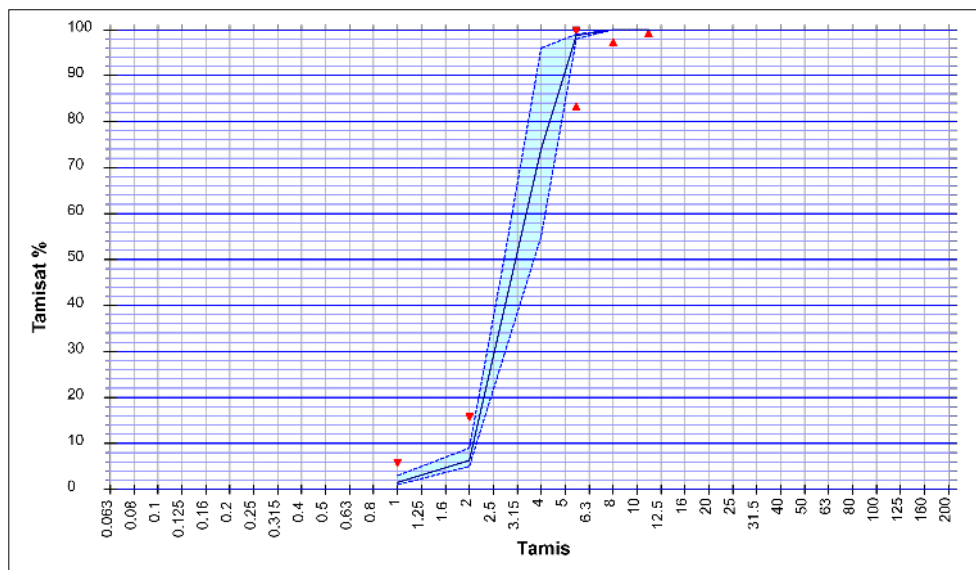
	d/2 1	d 2	D/2 2.8	D/1.4 4	D 5.6	1.4 D 8	2 D 11.2	f (%)	FI (%)
Vss + u	6	20			100			1.5	24
Vss	5	15			99			1.5	20
Vsi					84	98	100		
Vsi - u					79	97	100		
sf Max									

Partie informative

Résultat des essais de fabrication : à partir du 23/12/2020

Résultat des autres essais : Tous les dates

	d/2 1	d 2	D/2 2.8	D/1.4 4	D 5.6	1.4 D 8	2 D 11.2	f (%)	FI (%)
Nbr. val	6	6	6	6	6	6	6	6	1
Maxi	3.0	9.0	50.2	96.0	99.0	100.0	100.0	1.0	13.0
XF + 1.25 sf	2.6	8.2	49.2	94.4	99.4	100.0	100.0	1.2	13.0
XF	1.5	6.3	39.2	74.0	98.7	100.0	100.0	0.7	13.0
XF - 1.25 sf	0.5	4.4	29.2	53.6	98.1	100.0	100.0	0.2	13.0
Mini	1.0	5.0	29.3	55.0	98.0	100.0	100.0	0.1	13.0
sf	0.84	1.51	7.97	16.31	0.52	0.00	0.00	0.40	0.00



Essai(s) complémentaire(s)

19/12/2019 - WA24 NF EN 1097-6+A1 : 0.700 %
 19/12/2019 - PSV NF EN 1097-8 : 51.0
 19/12/2019 - LA NF EN 1097-2 : 21.0
 19/12/2019 - Prd NF EN 1097-6 +A1 : 2.63 Mg/m³
 19/12/2019 - MDE NF EN 1097-1 : 6.0
 08/12/2021 - W NF EN 933-1 : 3.6 %

Date : 23/12/2021

M. BARREIROS David
 Responsable Qualité

