



## FICHE TECHNIQUE PRODUIT

Date d'émission 05/01/2026  
Fin de validité 30/06/2026

Site de production **MAURI - CHAPITRE CARCASSONNE**

Granulat **0/2 CL Marbre Rose**

Nature pétrographique **Marbre**

Elaboration **Naturel**

### Partie normative

Valeurs spécifiées sur lesquelles le fournisseur s'engage

Classe granulaire **0 2** Norme **NF P18-545 - Article 10**

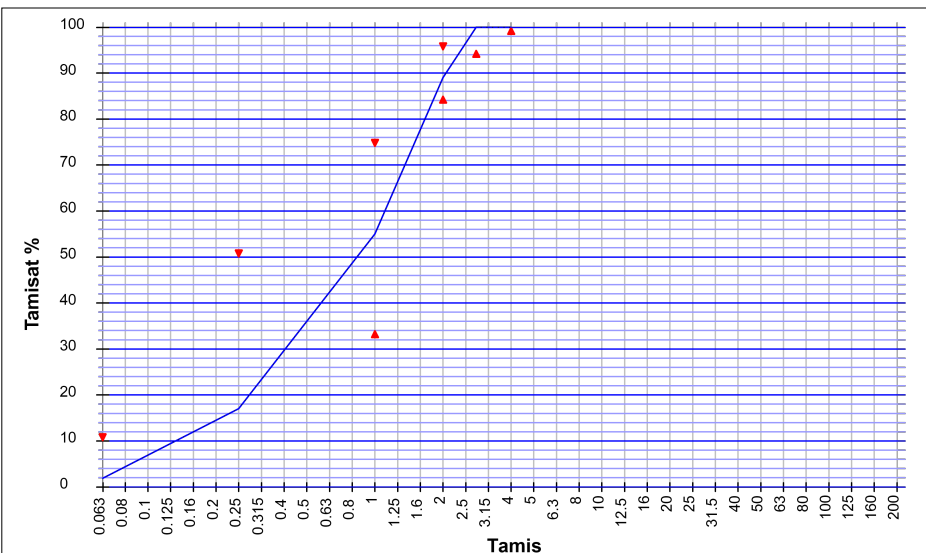
	0.063	0.25	D/2 1	D 2	1.4 D 2.8	2 D 4	f (%)	FM	MB (g/Kg)
Vss + u	12	52	76	97			10	3.51	2
Vss	10	50	74	95			10	3.36	1.5
Vsi			34	85	95	100		2.76	
Vsi - u			32	83	94	100		2.61	
sf Max								0.18	

### Partie informative

Résultat des essais de fabrication : à partir du 05/01/2025

Résultat des autres essais : Toutes les dates

	0.063	0.25	D/2 1	D 2	1.4 D 2.8	2 D 4	f (%)	FM	MB (g/Kg)
Nbr. val	1	1	1	1	1	1	1	1	1
Maxi	1.9	17.0	55.0	89.0	100.0	100.0	1.9	3.01	0.2
XF + 1.25 sf	1.9	17.0	55.0	89.0	100.0	100.0	1.9	3.01	0.2
XF	<b>1.9</b>	<b>17.0</b>	<b>55.0</b>	<b>89.0</b>	<b>100.0</b>	<b>100.0</b>	<b>1.9</b>	<b>3.01</b>	<b>0.2</b>
XF - 1.25 sf	1.9	17.0	55.0	89.0	100.0	100.0	1.9	3.01	0.2
Mini	1.9	17.0	55.0	89.0	100.0	100.0	1.9	3.01	0.2
sf	0.00	0.00	0.00	0.00	0.00	0.00	0.00	0.00	0.00



#### Essai(s) complémentaire(s)

WA24	NF EN 1097-6+A1	03/09/2025	0.7 %
Prd		31/01/2022	2.73 Mg/m³
MDE		31/01/2022	15

Abrasivité : 43 g / t  
Broyabilité : 39

BARREIROS DAVID