



## FICHE TECHNIQUE PRODUIT

Date d'émission 05/01/2026  
Fin de validité 30/06/2026

Site de production **MAURI - CHAPITRE CARCASSONNE**

Granulat **0/2 CL Quartz Blanc**

Nature pétrographique **Quartz Blanc**

Elaboration **Naturel**

### Partie normative

Valeurs spécifiées sur lesquelles le fournisseur s'engage

Classe granulaire **0 2** Norme **NF P18-545 - Article 8 - Code a ? F2**

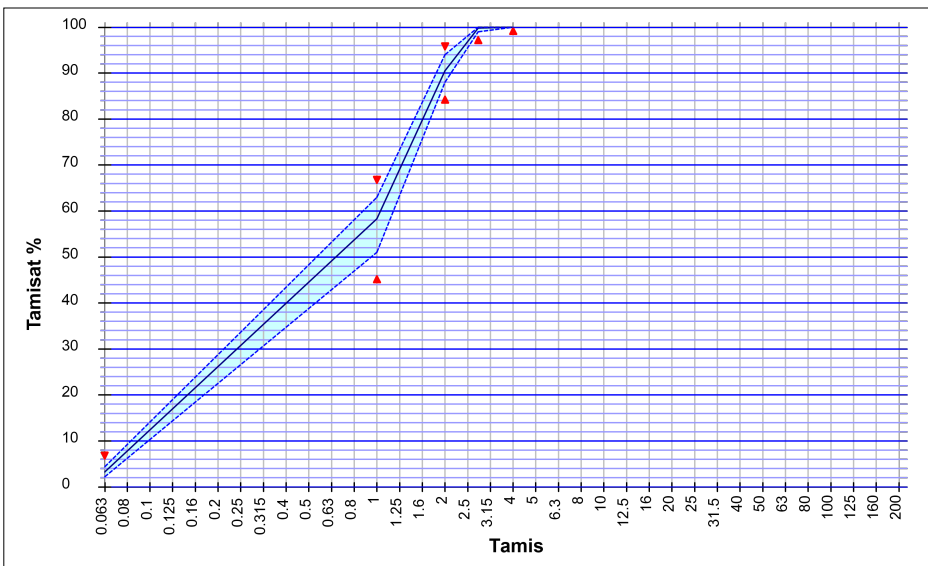
	0.063	D/2 1	D 2	1.4 D 2.8	2 D 4	MB (g/Kg)
Vss + u	8	68	97			2.5
Vss	6	66	95			2
Vsi		46	85	98	100	
Vsi - u		44	83	97	97	
sf Max	1.82					

### Partie informative

Résultat des essais de fabrication : à partir du 05/01/2025

Résultat des autres essais : Toutes les dates

	0.063	D/2 1	D 2	1.4 D 2.8	2 D 4	MB (g/Kg)
Nbr. val	4	4	4	4	4	4
Maxi	4.4	63.0	94.0	100.0	100.0	0.3
XF + 1.25 sf	4.6	64.7	93.8	100.0	100.0	0.4
XF	<b>3.3</b>	<b>58.3</b>	<b>90.5</b>	<b>99.8</b>	<b>100.0</b>	<b>0.3</b>
XF - 1.25 sf	2.0	51.9	87.2	99.2	100.0	0.2
Mini	2.2	51.0	88.0	99.0	100.0	0.2
sf	1.02	5.12	2.65	0.50	0.00	0.06



### Essai(s) complémentaire(s)

WA24	NF EN 1097-6	31/01/2022	0.3 %
MB	NF EN 933-9	13/05/2025	0.3
Prd		31/01/2022	2.66 Mg/m³
MDE		31/01/2022	4
FM	NF EN 933-1	13/05/2025	2.80

Abrasivité : 2445 g / t  
Broyabilité : 40

BARREIROS DAVID