



FICHE TECHNIQUE PRODUIT

Date d'émission 05/01/2026
Fin de validité 30/06/2026

Site de production **MAURI - CHAPITRE CARCASSONNE**

Granulat **0/2 CL Quartz Blanc**

Nature pétrographique **Quartz Blanc**

Elaboration **Naturel**

Partie normative

Valeurs spécifiées sur lesquelles le fournisseur s'engage

Classe granulaire **0 2** Norme **NF P18-545 - Article 9 - Code SE(10) f10 ?**

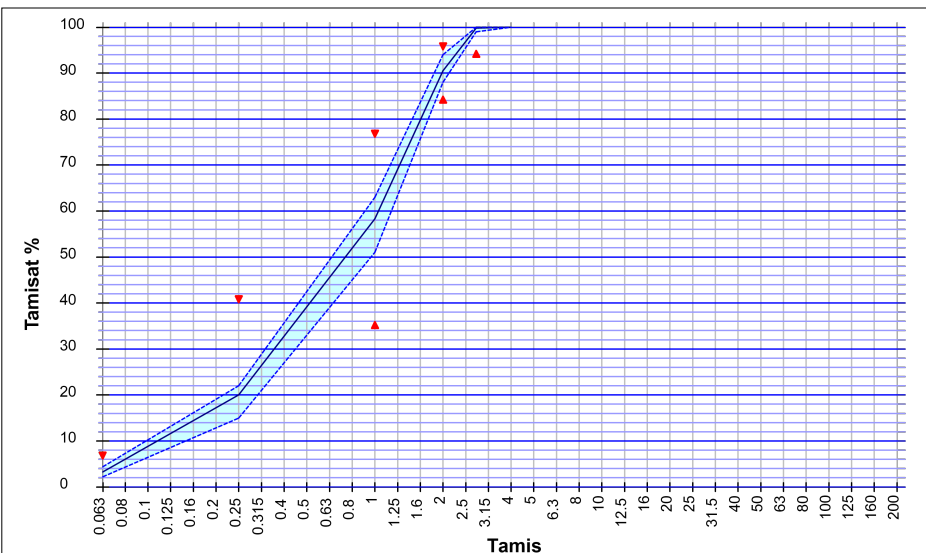
	0.063	0.25	D/2 1	D 2	1.4 D 2.8	2 D 4	FM	MB (g/Kg)
Vss + u	8	42	78	97			3.29	2
Vss	6	40	76	95			3.29	1.5
Vsi			36	85	95		2.69	
Vsi - u			34	83	94		2.69	
sf Max								

Partie informative

Résultat des essais de fabrication : à partir du 05/01/2025

Résultat des autres essais : Toutes les dates

	0.063	0.25	D/2 1	D 2	1.4 D 2.8	2 D 4	FM	MB (g/Kg)
Nbr. val	4	4	4	4	4	4	4	4
Maxi	4.4	22.0	63.0	94.0	100.0	100.0	3.11	0.3
XF + 1.25 sf	4.6	24.2	64.7	93.8	100.0	100.0	3.09	0.4
XF	3.3	20.0	58.3	90.5	99.8	100.0	2.86	0.3
XF - 1.25 sf	2.0	15.8	51.9	87.2	99.2	100.0	2.64	0.2
Mini	2.2	15.0	51.0	88.0	99.0	100.0	2.70	0.2
sf	1.02	3.37	5.12	2.65	0.50	0.00	0.18	0.06



Essai(s) complémentaire(s)

WA24	NF EN 1097-6	31/01/2022	0.3 %
Prd		31/01/2022	2.66 Mg/m³
MDE		31/01/2022	4

Abrasivité : 2445 g / t
Broyabilité : 40

BARREIROS DAVID