



FICHE TECHNIQUE PRODUIT

Date d'émission 05/01/2026
Fin de validité 30/06/2026

Site de production **MAURI - CHAPITRE CARCASSONNE**

Granulat **0/2 CL Quartz Jaune**

Nature pétrographique **Quartz Jaune**

Elaboration **Naturel**

Partie normative

Valeurs spécifiées sur lesquelles le fournisseur s'engage

Classe granulaire **0 2** Norme **NF P18-545 - Article 10**

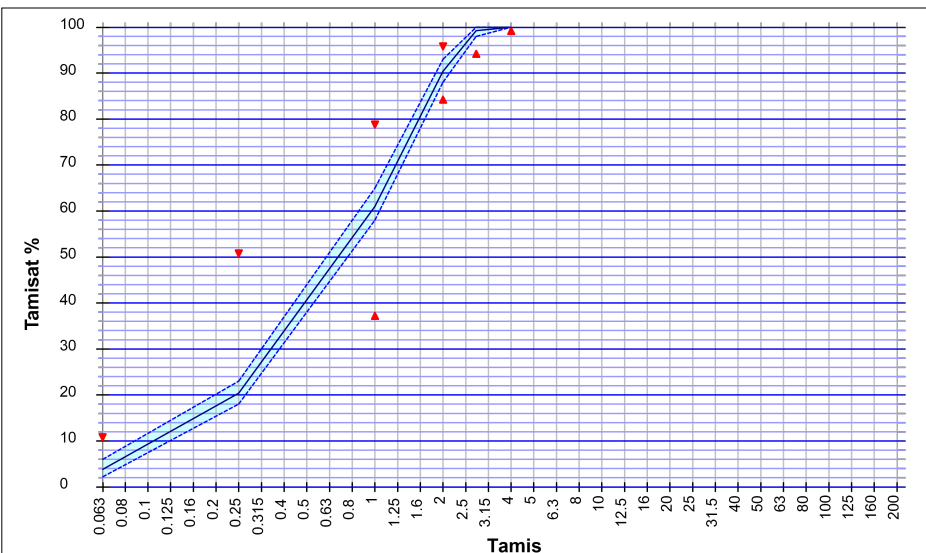
	0.063	0.25	D/2 1	D 2	1.4 D 2.8	2 D 4	f (%)	FM	MB (g/Kg)
Vss + u	12	52	80	97			10	3.45	2
Vss	10	50	78	95			10	3.3	1.5
Vsi			38	85	95	100		2.7	
Vsi - u			36	83	94	100		2.55	
sf Max								0.18	

Partie informative

Résultat des essais de fabrication : à partir du 05/01/2025

Résultat des autres essais : Toutes les dates

	0.063	0.25	D/2 1	D 2	1.4 D 2.8	2 D 4	f (%)	FM	MB (g/Kg)
Nbr. val	5	5	5	5	5	5	5	5	5
Maxi	6.0	23.0	65.0	93.0	100.0	100.0	6.0	2.88	0.5
XF + 1.25 sf	6.2	23.0	64.4	92.7	100.0	100.0	6.2	2.87	0.5
XF	3.8	20.4	61.0	90.4	99.2	100.0	3.8	2.81	0.3
XF - 1.25 sf	1.4	17.8	57.6	88.1	98.2	100.0	1.4	2.75	0.1
Mini	2.2	18.0	58.0	88.0	98.0	100.0	2.2	2.77	0.2
sf	1.95	2.07	2.74	1.82	0.84	0.00	1.95	0.05	0.16



Essai(s) complémentaire(s)

WA24	NF EN 1097-6+A1	31/01/2022	0.3 %
Prd		31/01/2022	2.68 Mg/m³
MDE		19/12/2019	6

Abrasivité : 2445 g / t
Broyabilité : 40

BARREIROS DAVID