



FICHE TECHNIQUE PRODUIT

Date d'émission 05/01/2026
Fin de validité 30/06/2026

Site de production **MAURI - CHAPITRE CARCASSONNE**

Granulat **0/4 RL All Sable**

Nature pétrographique **Alluvions Siliceuses**

Elaboration **Naturel**

Partie normative

Valeurs spécifiées sur lesquelles le fournisseur s'engage

Classe granulaire **0** **4** Norme **NF P18-545 - Article 10 - sauf {rtf1\ansi\ansicpg1252\deff0\deflang1036 {fon**

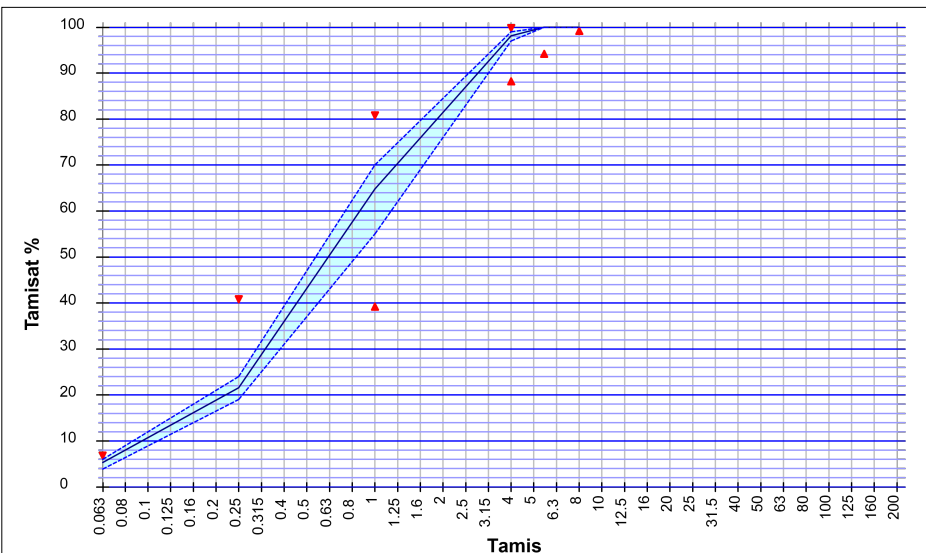
	0.063	0.25	1	D 4	1.4 D 5.6	2 D 8	f (%)	FM	MB (g/Kg)
Vss + u	8	40	80	100			6	3.64	2
Vss	6	40	80	99			6	3.49	1.5
Vsi			40	89	95	100		2.79	
Vsi - u			40	87	94	100		2.64	
sf Max								0.21	

Partie informative

Résultat des essais de fabrication : à partir du 05/07/2025

Résultat des autres essais : Toutes les dates

	0.063	0.25	1	D 4	1.4 D 5.6	2 D 8	f (%)	FM	MB (g/Kg)
Nbr. val	12	12	12	12	12	12	12	12	12
Maxi	6.0	24.0	70.0	99.0	100.0	100.0	6.0	3.13	1.0
XF + 1.25 sf	6.2	23.6	69.8	98.9	100.0	100.0	6.2	2.96	0.8
XF	5.3	21.6	64.8	98.1	100.0	100.0	5.3	2.80	0.6
XF - 1.25 sf	4.4	19.6	59.8	97.3	100.0	100.0	4.4	2.64	0.4
Mini	3.9	19.0	55.0	97.0	100.0	100.0	3.9	2.66	0.5
sf	0.70	1.62	3.97	0.67	0.00	0.00	0.70	0.13	0.19



Essai(s) complémentaire(s)

BARREIROS DAVID