



## FICHE TECHNIQUE PRODUIT

Date d'émission 05/01/2026  
Fin de validité 30/06/2026

Site de production **MAURI - CHAPITRE CARCASSONNE**

Granulat **22.4/31.5 RL All Gravillon**

Nature pétrographique **Alluvions Siliceuses**

Elaboration **Naturel**

### Partie normative

Valeurs spécifiées sur lesquelles le fournisseur s'engage

Classe granulaire **22.4 31.5** Norme **NF P18-545 - Article 10**

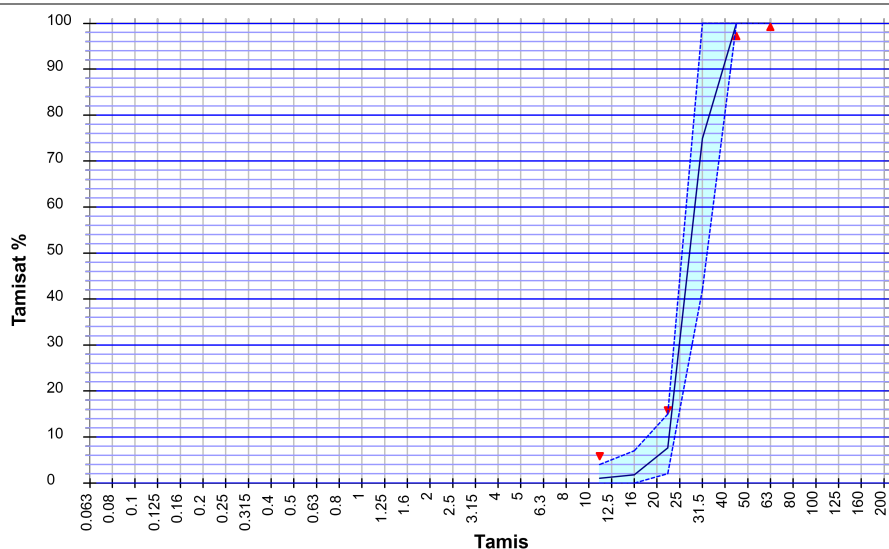
	d/2 11.2	d/1.4 16	d 22.4	D 31.5	1.4 D 45	2 D 63	f (%)	FI (%)
Vss + u	6		20				1.5	24
Vss	5		15				1.5	20
Vsi					98	100		
Vsi - u					97	100		
sf Max								

### Partie informative

Résultat des essais de fabrication : à partir du 05/01/2025

Résultat des autres essais : Toutes les dates

	d/2 11.2	d/1.4 16	d 22.4	D 31.5	1.4 D 45	2 D 63	f (%)	FI (%)
Nbr. val	20	20	20	20	20	20	20	9
Maxi	4.0	7.0	15.0	100.0	100.0	100.0	0.6	15
XF + 1.25 sf	2.2	3.9	12.5	95.0	100.0	100.0	0.6	16
XF	<b>1.0</b>	<b>1.8</b>	<b>7.6</b>	<b>74.9</b>	<b>100.0</b>	<b>100.0</b>	<b>0.3</b>	<b>9</b>
XF - 1.25 sf	0.0	0.0	2.7	54.8	100.0	100.0	0.0	2
Mini	0.0	0.0	2.0	42.0	100.0	100.0	0.0	1
sf	0.92	1.71	3.89	16.10	0.00	0.00	0.21	5.26



### Essai(s) complémentaire(s)

Na2O eq	EXTERNE
Arg	EXTERNE
Alcali réaction	EXTERNE
WA24	NF EN 1097-6 03/09/2025 2.0 %
Alcali-Silice	EXTERNE
ImP	EXTERNE
LA	03/09/2025 26
Prd	EXTERNE
MDE	EXTERNE
Cl	EXTERNE
W	NF EN 933-1 02/12/2025 1.4 %
Mh	EXTERNE
AS	EXTERNE

BARREIROS DAVID